

Aktuelles zu Aktivitäten und Projekten in der Gemeinde Perl

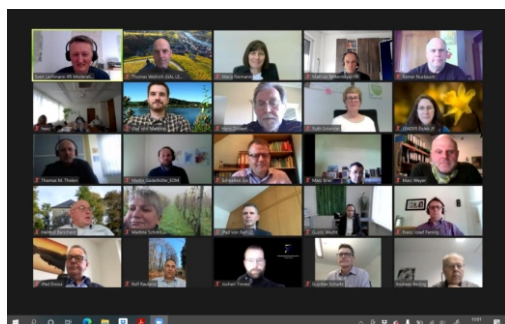
Ralf Uhlenbruch
Bürgermeister | Perl



BORG|BESCH|KESSLINGEN
TETTINGEN-BUTZDORF
MÜNZINGEN|BÜSCHDORF
ERT-HELLENDORF|NENNIG
SEHNDORF|OBERLEUKEN
OBERPERL|SINZ|WOCHERN



Liebe Bürgerinnen und Bürger der Gemeinde Perl, als Bürgermeister unserer schönen Gemeinde ist es mir ein persönliches Anliegen, alle Bürger transparent, zeitnah und sachlich über Neuerungen sowie wichtige Themen und Projekte zu informieren. Ich freue mich, wenn meine Informationen Ihr Interesse finden und sich auf diesem Wege unsere tägliche Arbeit für die Gemeinde transparent und objektiv darstellen lässt.



Kommunen in der deutsch-luxemburgischen Nachbarschaftsregion intensivieren die Zusammenarbeit

„Wir halten Kontakt und stehen zu unserer gemeinsamen Region – gerade in Zeiten von Corona!“ Nach einem ersten Treffen von Vertretern*innen der Kommunalpolitik entlang der deutsch-luxemburgischen Grenze im Juli 2020 in Nittel und einer ersten Videokonferenz im letzten November kamen am 11.03.2021 insgesamt fast 30 Vertreter*innen der deutschen und luxemburgischen Grenzgemeinden zu einem weiteren Austausch per Videokonferenz zusammen.

Erneut waren von Perl und Wormeldange im Süden bis Beaufort und Arzfeld im Norden zahlreiche Bürgermeister, Schöffen, Verbandsbürgermeister und Landräte aus den Grenzkommunen mit dabei. Auch diese zweite Videokonferenz für die Grenzkommunen wurde initiiert von den LEADER-Regionen entlang von Mosel, Sauer und Our. Die LEADER Region Merzig-Wadern zählt zu den Mitbegründern dieser Initiative. Ein weiterer sehr wichtiger Partner der Initiative ist das Entwicklungskonzept Oberes Moseltal („EOM“).

Thema der Videokonferenz am 11.3. waren die nächsten konkreten Schritte für eine dauerhafte grenzübergreifende Zusammenarbeit der Kommunen. In den letzten Wochen sind hierzu alle bisherigen Überlegungen in einem „Essay“ festgehalten worden, aus dem einige wichtige Punkte gemeinsam weiter diskutiert wurden. Das „große Ziel“ der kommunalpolitischen Initiative bleibt die Weiterentwicklung der Region zu einem gemeinsamen, offenen Nachbarschaftsraum. Um dieses Ziel zu erreichen und die gemeinsamen Themen anzugehen, ist es notwendig den Austausch dauerhaft zu festigen. Der jetzt begonnene Weg soll zunächst mit den vorhandenen Mitteln und Kräften der LEADER Regionalmanagements fortgesetzt werden. Als Sprachrohr der Region müssen hier zukünftig zusätzliche, Kräfte und erweiterte, professionelle Strukturen etabliert werden.

Abschließend drückten alle Teilnehmer*innen ihre Hoffnung aus, dass es bald wieder möglich sein wird, den wichtigen transnationalen Dialog wieder in „echten“ physischen Treffen stattfinden zu lassen. Jos Schoellen aus Rosport-Mompach erneuerte hierzu seine Einladung zu einem „Forum“ der Kommunalvertreter*innen in seine Gemeinde – sobald es die Corona-Lage zulässt. Die Video-Konferenz wurde insgesamt als absolut positiver Baustein eingestuft, um die Initiative in dieser schwierigen Zeit schrittweise weiterentwickeln zu können und um miteinander im Gespräch zu bleiben.

Ralf Uhlenbruch
Ihr Bürgermeister in der Gemeinde Perl

