

Aktuelles zu Aktivitäten und Projekten in der Gemeinde Perl

Ralf Uhlenbruch
Bürgermeister | Perl

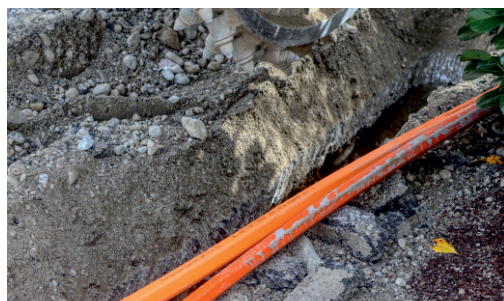


BORG|BESCH|KESSLINGEN
TETTINGEN-BUTZDORF
MÜNZINGEN|BÜSCHDORF
ERT-HELLENDORF|NENNIG
SEHNDORF|OBERLEUKEN
OBERPERL|SINZ|WOCHERN



Liebe Bürgerinnen und Bürger der Gemeinde Perl,

als Bürgermeister unserer schönen Gemeinde ist es mir ein persönliches Anliegen, alle Bürger transparent, zeitnah und sachlich über Neuerungen sowie wichtige Themen und Projekte zu informieren. Ich freue mich, wenn meine Informationen Ihr Interesse finden und sich auf diesem Wege unsere tägliche Arbeit für die Gemeinde transparent und objektiv darstellen lässt.



Ausbau der Glasfaserinfrastruktur geht weiter

Auf Basis des Ende April 2021 geschlossenen Kooperationsvertrag mit der Deutschen Glasfaser geht der Ausbau der Glasfaserinfrastruktur in Perl Ortsteil für Ortsteil weiter. Die ultraschnellen, hochleistungsfähigen Glasfasernetze sind ein wichtiger Grundstein für die (digitale) Zukunft unserer Gemeinde. Die FTTH-Technologie (Fiber to the Home = Anschluss bis ins Haus) garantiert als einzige Breitbandtechnik die nötige Leistungsstärke, um die rasant wachsenden Datenvolumen zuverlässig und schnell zu übertragen. Glasfasertechnologie gewährleistet bei symmetrischer Bandbreite hohe Geschwindigkeiten. Große Datenmengen können in beide Richtungen (Upload und Download) in Lichtgeschwindigkeit übertragen werden. Mit dem Glasfasernetz als technischer Grundeinrichtung schaffen wir unseren Betrieben, dem Handwerk, Gewerbe und den Dienstleistern eine zeitgemäße, sichere digitale Infrastruktur. Über eine Anbindung an schnelles Internet zu verfügen, ist schon heute ein wichtiger Faktor für die Wettbewerbsfähigkeit und Wirtschaftlichkeit eines Unternehmens - und wird in Zukunft noch an Bedeutung gewinnen.

Tiefbauarbeiten in Nennig starten Anfang August

Die Ortsteile Sehndorf, Perl und Oberperl sind schon mit Glasfaseranschlüssen versorgt. Nach einer Bauzeit von rund 12 Monaten wurden ab Anfang März 2022 die ersten Hausanschlüsse in Betrieb genommen. Die Ortsteile Borg, Kesslingen und Oberleuken befinden sich aktuell in der Bauphase, Besch in der Planungsphase.

Die Tiefbauarbeiten in Nennig stehen unmittelbar bevor. Um die Verlegung der Glasfaserleitungen auf den Grundstücken zu planen, kommen die Mitarbeiter von Geodesia direkt auf die Kunden zu und vereinbaren einen Termin für die Hausbegehung. Deutsche Glasfaser weist darauf hin, dass alle Mitarbeiter des Unternehmens bzw. des Baupartners über Mitarbeiter-Ausweise verfügen, die jederzeit vorgezeigt werden können. Darauf ist eine ID-Nummer vermerkt, die über die Servicenummer von Deutsche Glasfaser 02861 - 890 600 geprüft werden kann.

Die Tiefbauarbeiten werden in enger Zusammenarbeit zwischen Deutsche Glasfaser, Geodesia und Gemeindeverwaltung durchgeführt. Vor Beginn der Bauarbeiten werden die Anwohnerinnen und Anwohner betroffener Straßen so früh wie möglich per Mitteilung im Briefkasten informiert. In der „Mosella“ und auf der Facebook-Seite der Gemeinde finden Sie ebenfalls Hinweise auf etwaige Straßensperrungen. Ich bitte die Bürgerinnen und Bürger schon jetzt um ihr Verständnis für die damit einhergehenden, unumgänglichen Verkehrsbeeinträchtigungen.

Ralf Uhlenbruch
Ihr Bürgermeister in der Gemeinde Perl

