

# Aktuelles zu Aktivitäten und Projekten in der Gemeinde Perl

Ralf Uhlenbruch  
Bürgermeister | Perl



BORG|BESCH|KESSLINGEN  
TETTINGEN-BUTZDORF  
MÜNZINGEN|BÜSCHDORF  
ERT-HELLENDORF|NENNIG  
SEHNDORF|OBERLEUKEN  
OBERPERL|SINZ|WOCHERN



**Liebe Bürgerinnen und Bürger der Gemeinde Perl,** als Bürgermeister unserer schönen Gemeinde ist es mir ein persönliches Anliegen, alle Bürger transparent, zeitnah und sachlich über Neuerungen sowie wichtige Themen und Projekte zu informieren. Ich freue mich, wenn meine Informationen Ihr Interesse finden und sich auf diesem Wege unsere tägliche Arbeit für die Gemeinde transparent und objektiv darstellen lässt.

## Auf geologischer Zeitreise rund um Perl

Der Naturpark Saar-Hunsrück lädt in Kooperation mit der Gemeinde Perl auf eine spannende Entdeckungsreise in die faszinierende Welt der Geologie ein. In zwölf Naturpark-Gemeinden wurden Geotouren entwickelt, die jeweils einem erdgeschichtlichen Zeitalter gewidmet sind. Sie portraituren die ganze Spanne der Erdzeitalter vom Devon, dem Erdaltertum, bis ins Quartär und eröffnen einen Blick durch die über 400 Millionen Jahre Erdgeschichte im Naturparkgebiet.

## Die Spuren der Erdgeschichte beim Wandern erleben

Rund um Perl verlaufen gleich zwei Geotouren auf bestehenden Premium-Wanderrouten: eine auf dem „Panoramaweg“ oberhalb von Perl, Oberperl und Sehndorf, die andere auf dem „Dolinenweg“ bei Nennig. Dort können Sie die Entstehungsgeschichte unseres heutigen Landschaftsbildes an ausgewählten Geopunkten hautnah vor Ort erkunden. Mithilfe einer QR-Code-Beschilderung entlang der Strecke sind Informationen zu den geotouristischen Erlebnisorten abrufbar. Eine Broschüre zu den Geotouren erhalten Sie außerdem in der Touristinformation oder im Eingangsbereich des Rathauses.

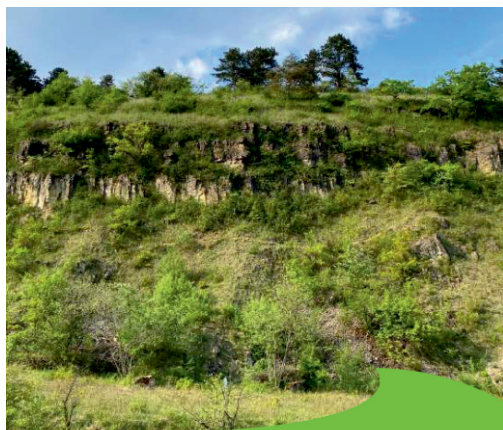
## „Genuss von der Streuobstwiese“

Schon seit Ende September dreht sich bei dieser Aktion der Regionalinitiative Ebbes von Hei! zusammen mit dem Naturpark Saar-Hunsrück und der Viezstraße alles um die artenreichen, landschaftsprägenden Streuobstwiesen. Auf den regionaltypischen Muschelkalkhöhen gehören Streuobstbestände, Mähwiesen und Heckenzüge zur Kulturlandschaft. Die angebauten Obstsorten besitzen vielfältige Resistenz- und Verwertungseigenschaften und bilden eine wertvolle genetische Ressource. Die hiesigen Betriebe, die Streuobstwiesen bewirtschaften, arbeiten im Sinne der althergebrachten bäuerlichen Versorgungswirtschaft. Ihre Arbeit können Sie durch den Kauf von heimischen Erzeugnissen unterstützen. Der Ebbes von Hei! Einkaufsführer (ebenfalls in der Touristinformation und im Rathaus erhältlich) bietet dazu viele Anregungen und Informationen.

## Äppelfeschd inTettingen-Butzdorf und Borg

Das Äppelfeschd in Tettingen-Butzdorf und Borg bildet den glänzenden Abschluss der Themenwochen „Genuss von der Streuobstwiese“. Nach einem *Äppelfeschd light 2021*, dem Jahr des 25-jährigen Bestehens des Vereins „Viezstraße“, freue ich mich mit den Organisatoren und Verantwortlichen, dass endlich wieder groß gefeiert werden kann. Nutzen Sie die Gelegenheit, die Betriebe und Erzeuger kennenzulernen, greifen Sie zu beim Angebot an regionalen Produkten und verbringen Sie schöne, gesellige Stunden bei hoffentlich sonnigem Herbstwetter.

**Ralf Uhlenbruch**  
Ihr Bürgermeister in der Gemeinde Perl



Geologische Zeitreise  
Rund um Perl



Naturpark  
Saar-Hunsrück



ENTDECKEN | ERLEBEN | GIESSSEN