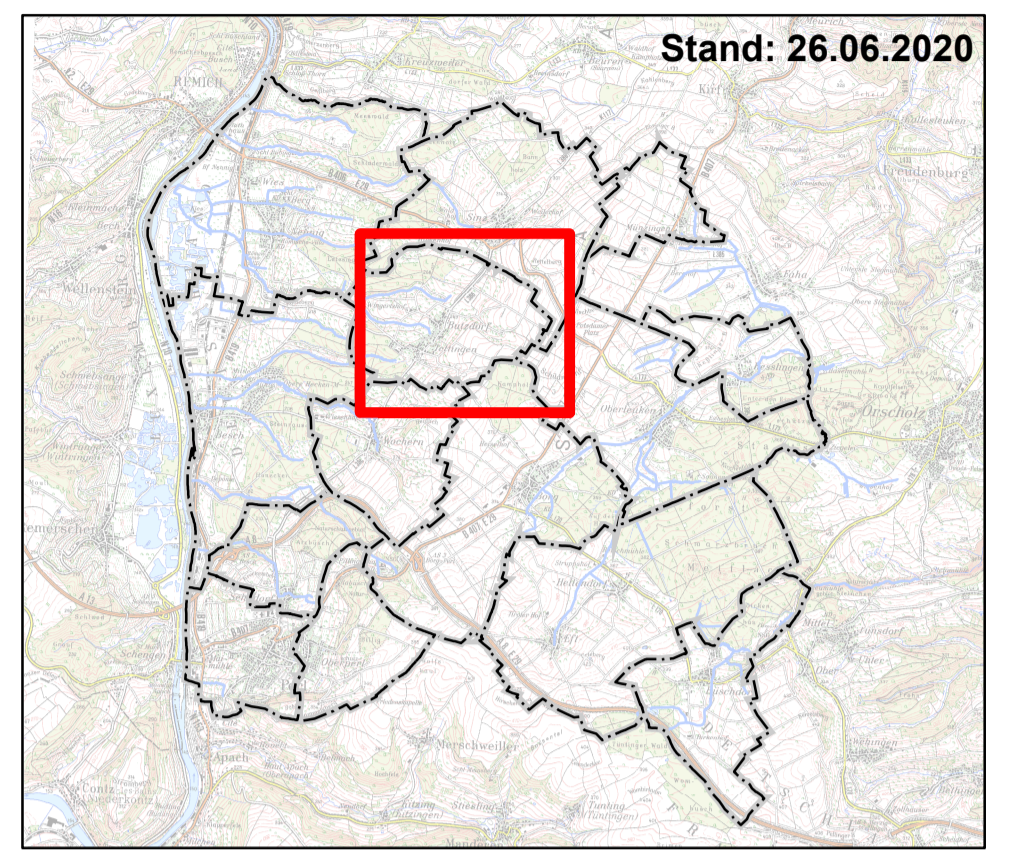


Kartenbezeichnung:  
**Starkregengefahrenkarte**

Niederschlag  $h_{N_{100a}} = 58 \text{ mm}$  (D = 60 min)

Ortsteil: Tettingen-Butzdorf  
 Tettingen-Butzdorf



**Legende**

- Ortsteilgrenze
- Gewässer (ATKIS)
- Verrohrung

**Problemstellen, Maßnahmen und Hinweise**

- Problemstelle
- Maßnahme
- 5 - Maßnahmennummer

**Wassertiefe (Simulation h = 58 mm)**

- 0.01 m - 0.1 m
- 0.1 m - 0.3 m
- 0.3 m - 0.5 m
- 0.5 m - 1 m
- 1 m - 2.5 m
- > 2.5 m

Projekttitel:  
**Kommunales Vorsorgeprojekt Hochwasser- und Starkregeneignisse Perl**

Zweidimensionale hydraulische Auswertung des überarbeiteten Geländemodells (mit Gebäude und hydraulisch relevanten Strukturen)

**Auftraggeber:**

Gemeinde Perl  
 Trierer Straße 28  
 D-66706 Perl  
<http://www.perl-mosel.de>  
 Telefon: +49 (0) 6867 66 0  
 Fax: +49 (0) 6867 66 100  
 E-Mail: [info@perl-mosel.de](mailto:info@perl-mosel.de)

**Bearbeitung:**

eepl Luxembourg Sàrl  
 L-5441 Remerschen  
 12, Route de Mondorf  
[www.eepl.lu](http://www.eepl.lu)  
[info@eepl.lu](mailto:info@eepl.lu)  
 Tel.: +352 26 / 672-969

ingGIS  
 Jörg Kirsch  
 Auf der Kupp 5  
 D-66589 Merchweiler  
[www.ingGIS.de](http://www.ingGIS.de)  
[info@ingGIS.de](mailto:info@ingGIS.de)  
 Tel.: +49 (0)6825 / 941 66 98

Kartenhintergrund:  
 DGKS © Landesamt für Vermessung, Geoinformation und Landentwicklung des Saarlandes (LVGL)

Geodätische Grundlagen:  
 Abbildung: ETRS89  
 Projektion: UTM  
 Datum: GRS 80

